



Actions dans les Magasins Biologiques

Pot'é Bio 73 route de Thouars, VRINES

Dégustations de produits bio locaux.

L'Épicerie Fermière

10 av du Commandant Bernier, MELLE

Promotions et dégustations de produits bio locaux pendant toute la quinzaine.

Biocoop Le Baquet Vert

233 rue Geneteau, CHAURAY

Dégustations de produits bio et promotions au magasin.

L'Eau Vive

58 bd Ampère, CHAURAY

Apéro bio offert le samedi 1er juin entre 12h et 14h.

Pique-nique bio offert le samedi 8 juin entre 12h et 14h.

Espace Bio 79

36 ter av de Nantes, NIORT

Promotions sur différents articles et diverses dégustations pendant cette quinzaine. Mise en avant des producteurs bio locaux.

Biocoop « Aux 4 Saisons Bio »

ZAC des loges, PARTHENAY

Dégustations de produits bio.

Biocoop Bressuire

4 rue de l'Espace, BRESSUIRE

Du 3 au 8 juin : la semaine du Vrac. Dégustations, recettes et remise de 10% sur les produits vrac toute la semaine (hors promotions). Pendant la quinzaine : les producteurs locaux à l'honneur. Présence des producteurs, dégustations gratuites et promotion sur leurs produits.

Biocoop « Le Plantivore »

27 rue du commerce, COULONGES/L'AUTIZE

Dégustations de fruits et légumes bio toute la quinzaine.

L'Agriculture BIO en campagne dans toute la France

Durant la première quinzaine de juin, dans toute la France, l'ensemble des acteurs de l'agriculture biologique se mobiliseront pour la quinzaine nationale d'information et de valorisation des produits issus de l'agriculture biologique.

Pendant quinze jours, les régions françaises vont vivre au rythme des actions menées par les acteurs de la bio pour faire connaître au plus grand nombre les techniques, les pratiques, les principes et les valeurs de ce mode de production respectueux de l'environnement.

Renseignements à :

AGROBIO DEUX-SEVRES

22 rue de l'Anjou

79130 SECONDIGNY

05 49 63 23 92

biosevres@wanadoo.fr

ou sur : www.printempsbio.com



Fonds Européen Agricole pour le Développement Rural:
l'Europe investit dans les zones rurales

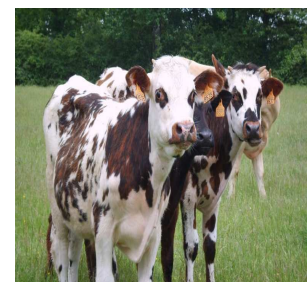


Campagne financée avec le concours de
l'Union européenne et de l'Agence Bio

www.agencebio.org



Fonds Européen Agricole
pour le Développement Rural :
l'Europe investit dans les zones rurales



Du 1^{er} au 15 juin 2013
c'est le

Printemps
BIO

Venez découvrir
l'Agriculture
Biologique
en Deux-Sèvres

Conférence

Vendredi 31 mai (SECONDIGNY) à partir de 20 h
Agrobio Deux-Sèvres organise une conférence sur le thème "Les polluants chimiques et les OGM dans l'alimentation : les effets sur la santé et la détoxification". A cette occasion, nous accueillerons le Professeur Gilles Eric Séralini, auteur du livre « Tous cobayes ! » et de l'étude sur les rats nourris aux OGM qui a été fortement médiatisée en 2012.
Salle des Fête Alauna, Le Moulin des Effres, Secondigny
Tél : 05 49 63 23 92

Marchés fermiers Bio

Samedi 01 et 15 juin (CHERVEUX) de 9h à 12h30
Un marché de producteurs locaux et bio.
Association Les Zéconologiques, Christophe MILLEY
Place de l'Eglise à Cherveux.
Accès : Sur l'axe Niort - Parthenay, prendre la sortie Cherveux. A coté du chateau et de l'église.
Tél : 06 63 69 08 17

Dimanche 09 juin (AZAY LE BRULE) de 14h30 à 19h
Un marché de producteurs locaux et bio. Promenade pour aller voir les chèvres au pâturage, goûter bio et organisation d'une bourriche. Animations de Prom'Haies autour du paysage de l'exploitation à 16h.

GAEC Plaine de Foumard : Laurent GERARD SOUCHE, Marie-José et François GUILLOT
Route Plaine de Foumard 79400 Azay le Brule
Accès : En venant de Saint Maixent et en allant vers Niort, au dernier rond-point prendre la direction Cherveux/Cerzeau. Au rond point suivant (celui avec l'entrée du Leclerc) continuer sur 3-4 km, et tourner à la 4ème route à gauche. La ferme est 500 mètres plus loin, sur votre gauche.
Tél : 05 49 06 29 76

AMAP

Jeudi 6 juin (BREUIL CHAUSSEE) de 17h à 19h
Présentation de l'AMAP Asphodèle (producteurs et fonctionnement). Dégustation et découverte de produits, visite des serres de maraîchage.
AMAP Asphodèle, Stéphane BAUDON, dépôt de La touche
Accès : Direction route de Nantes, 1 km après le rond point de la fourchette, à gauche direction Breuil. 500 m plus loin on aperçoit les serres.
Tél : 07 87 01 74 90
<http://amap.asphodele.free.fr/> et amap.asphodele@free.fr

Jeudi 20 juin (MAULEON) de 18h30 à 20h
Présentation de l'AMAP Asphodèle (producteurs et fonctionnement). Dégustation et découverte de produits.
AMAP Asphodèle, dépôt de Mauléon
Accès : ancienne école du quartier Saint Jouin, en face de l'église, sur la route de Moulins

Jeudi 27 juin (MONCOUTANT) à partir de 17h30
Distribution festive : dégustation des produits des producteurs de l'association, invités surprises et échanges de recettes.
AMAP Ine Boune Penerie, lieu dit Le Dolmen, Moncoutant
Accès : depuis Moncoutant prendre la route de Bressuire et 1 km après la sortie de la ville tourner à gauche au calvaire direction le Dolmen.
Tél : 05 49 72 79 40

Bio à la Bouche

Samedi 25 mai de 15h à 22h (STE RADEGONDE)
Dimanche 26 mai de 10h à 22h
Journées portes-ouvertes au Clos des Treilles : dégustation et découverte des derniers millésimes de vin d'Anjou.
Samedi soir : repas-concert (vin compris) à 20 € ; dimanche midi : repas (vin compris) à 20 €.
Le clos des treilles, Nicolas REAU
19 route de Saint Verge à Sainte Radegonde des Pommiers
Accès : En venant de Thouars, prendre direction Nantes-Argenton les Vallées, traverser Vrines, avant le pont prendre à droite direction "réserve du Toarcien" ou "Pompois". Continuer sur 200 m, le domaine est au niveau de la patte d'oie sur la gauche.
Tél (repas sur réservation) : 06 24 63 20 75

Dimanche 9 juin (BOUILLE SAINT-VARENT) à partir de 11h
Atelier cuisine avec Bernard Pupin (pâtissier-cuisinier), préparez les fruits et légumes de saison de la ferme. Apportez votre pique-nique.
Amaferme, Anne-Marie AUGER
50 route de Niort, Bouillé Saint-Varent, 79330 Saint-Varent
Accès : Entre Thouars et Parthenay, prendre la sortie Bouillé Saint-Varent, la ferme est à 500 m en haut du village.
Tél : 06 50 31 71 11, www.amaferme.fr

Portes ouvertes

Samedi 01 et dimanche 02 juin (AUBIGNY) de 10h à 18h
Visites commentées au jardin l'après-midi sur le thème : "13 ans de jardinage bio". www.poitou-charentes.culture.gouv.fr
Dégustation et vente de produits faits avec les plantes du jardin, atelier vannerie, musique improvisée samedi à 17h, lecture au jardin dimanche à 15h.
Pépinières de la Coudrelle, Bettie VRIGNAUD
1 impasse des Courtils, 79390 Aubigny
Accès : à partir de Parthenay, prendre direction Chatillon-sur-Thouet puis Gourgé (D134). Prendre direction Aubigny (panneau d'indication).
Tél : 06 84 53 08 50

Mercredi 5 juin (ST HILAIRE LA PALUD) à 13h30
« Des hommes et des vaches dans le marais poitevin » : découverte du marais en barque (2h30). Réservation indispensable.
Thony Martins, camping du Lidon, 79210 St Hilaire la Palud
Tél : 06 98 71 46 57

Mercredi 5 juin (COULON) de 9h à 18h30
Présentation de la ferme (maraîchage et légumes secs), découverte des variétés de blé ancien et des vergers conservatoires, parcours pédestre dans la zone de réembocagement. Partenariat avec Espace Bio 79.
Patrice FILLONNEAU La mare de Vauron, 79510 Coulon
Accès : Route N148, direction Niort, Benet. En sortant de Niort, prendre direction Benet (Route de Nantes), puis au rond-point direction Coulon. Faire 400 m jusqu'au château d'eau puis continuer encore sur 400m et prendre le chemin à gauche.
Tél : 06 23 64 39 85

Dimanche 9 juin (ST AUBIN LE CLOUD) de 10h à 19h
Marché fermier, repas bio à 15 €, intervention d'un fabricant de meubles en carton, visite du site labellisé « Gites de France », découverte d'un hébergement insolite, balades en calèche sur le camping, animations du Groupement Ornithologique des Deux-Sèvres.
Gérard BAUDOIN La chagnée 79450, Saint Aubin le Cloud
Accès : Venant de Secondigny ou Parthenay prendre direction Azay sur Thouet. Arrivé à Azay prendre direction St Aubin le Cloud. L'hébergement se trouve sur le bord de la D139 entre Azay sur Thouet et St Aubin le Cloud.
Tél (repas sur réservation) : 06 71 10 09 66

Samedi 15 juin (MONTRAVERS) de 10h à 18h
Visite de la ferme, fabrication de pain (sur réservation), découverte du potager pédagogique et animations tout public autour de l'apiculture. Apportez votre pique-nique !
Ferme du Puyaume, à Montravers
Accès : sur la rocade de Cerizay, direction Montravers / La Pommerai-sur-Sèvre (D149), traverser Montravers, puis panneau Le Puyaume sur la gauche 2km avant d'arriver à La Pommerai
Tél : 05 49 80 12 06 ou 06 32 71 00 99

Samedi 15 juin (LA-CHAPELLE-SAINT-ETIENNE) dès 17h
Découverte de l'exploitation maraîchère bio. Apéro offert.
Rémi PEREZ, lieu-dit Guibaud, La-Chapelle-Saint-Etienne
Accès : du bourg prendre la direction Bourgneuf, puis à droite la direction Chantermerle, sur la route vous trouverez le lieu dit Guibaud.
Tél 05 17 29 61 24

Toute la quinzaine (SAINT PARDOUX)
Visites du verger bio tous les jours à partir de 17h30. Magasin fermier "Accueil paysan" ouvert tous les jours de 14h à 18h. Vente selon fruits de saison.
Les vergers de Pirouette, Fernanda et Benoit PIRON
La Grande Berthonnière, Saint Pardoux
Accès : du bourg de Saint Pardoux suivre les panneaux « vergers de Pirouette AB » pour arriver à la ferme.
Tél : 06 76 08 87 33, <http://vergersdepirouette.monsite-orange.fr/>

Du 3 au 15 juin (POUGNE HERISSON)
Le Fournil de l'éco-pain bio vous invite à découvrir le travail du boulanger et à échanger sur ses pratiques bio du 3 au 14 juin de 6h à 14h et le samedi 15 juin de 14h à 20h.
L'éco-pain bio, Bernard CAQUINEAU
32 rue de l'école buissonnière 79130 Pougne Hérisson
Tél : 06 78 96 18 60

